

Séminaire PhenoCan

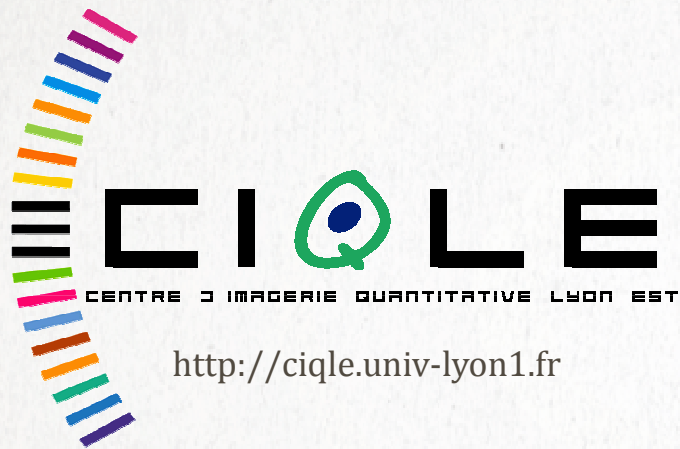
Scanner de lames

ZEISS Axio Scan.Z1

PROGRAMME

- Introduction de la plateforme CIQLE – Denis Ressenkoff (CIQLE)
- Présentation technique du scanner de lame
- Automatisation de l'analyse du connectome chez le macaque par l'acquisition d'images haute définition en fluorescence – Camille Lamy (SFR LE, U 846).
- Comparaison d'une histologie conventionnelle et d'une histologie virtuelle au moyen d'un scanner de lame - David Rousseau (CREATIS),

CENTRE D'IMAGERIE QUANTITATIVE LYON-EST



Microscopie photonique:

- Confocale monophoton et biphoton
- Super résolution PALM / STORM
- Feuille de lumière
- Microinjection
- Vidéo microscopie
- Scanner de lame

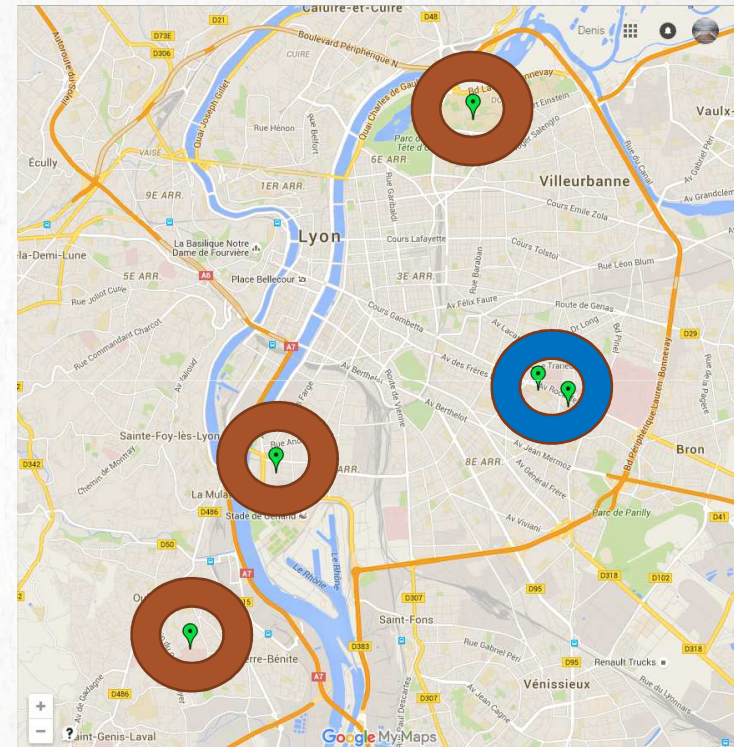
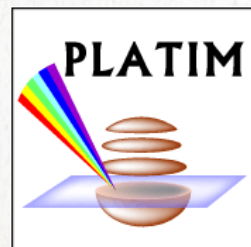
Microscopie électronique:

- Prise en charge de l'échantillon dès la fixation
- Ultramicrotomie
- Contraste ou immunogold
- Analyse MET / microanalyse X

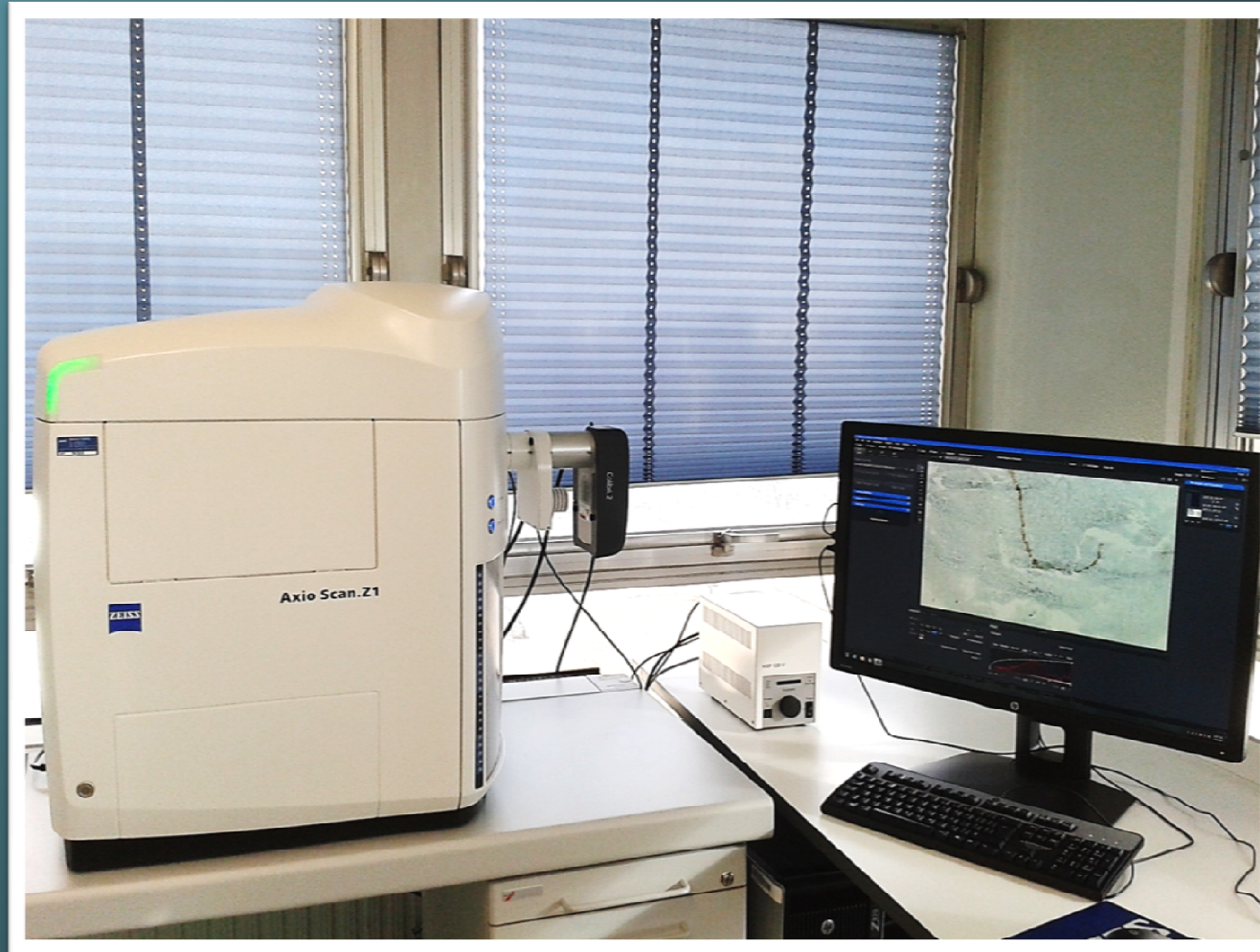
LYON BIO IMAGE



<http://lyonbioimage.univ-lyon1.fr/>



ZEISS Axio Scan.Z1 en bref



ZEISS Axio Scan.Z1 en bref



Microscope plein champ:
Epifluorescence 4 couleurs
Transmission
Polarisation
Chargeur 100 lames

ZEISS Axio Scan.Z1 en bref



Microscope plein champ:
Epifluorescence 4 couleurs
Transmission
Polarisation
Chargeur 100 lames

Objectifs:

- x5 (0,25) Fluar
- x20 (0,45) Pol
- x20 (0,8) Apo
- x40 (0,95) Apo

Cameras :

- 3CCD
- CMOS



ZEISS Axio Scan.Z1 en bref



Microscope plein champ:
Epifluorescence 4 couleurs
Transmission
Polarisation
Chargeur 100 lames

Objectifs:

- x5 (0,25) Fluar
- x20 (0,45) Pol
- x20 (0,8) Apo
- x40 (0,95) Apo

Cameras :

- 3CCD
- CMOS

Cubes filtres:

- DAPI
- GFP
- Cy3
- Cy5

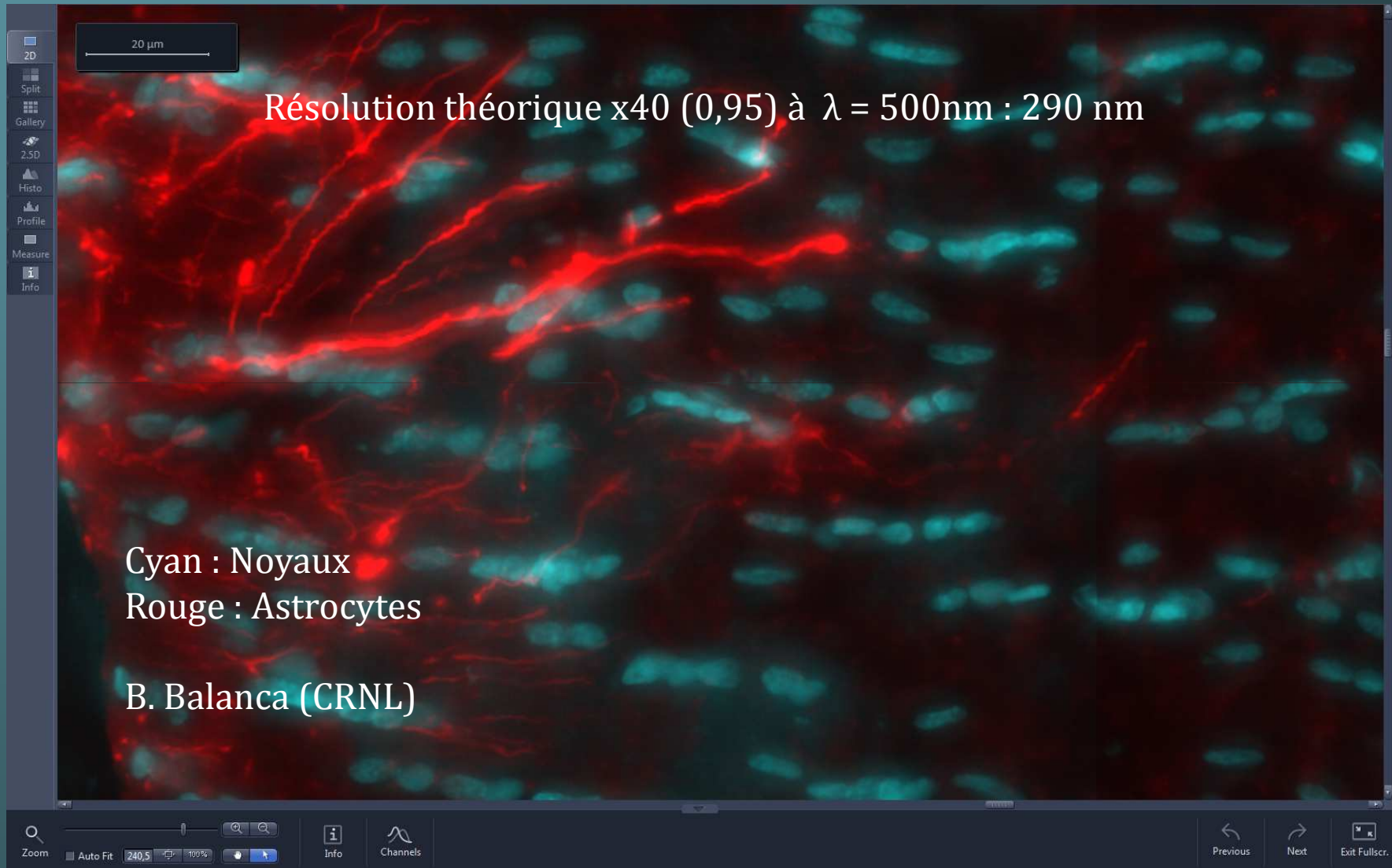
Sources LED:
365, 470, 560, 625 nm

ZEISS Axio Scan.Z1 en bref

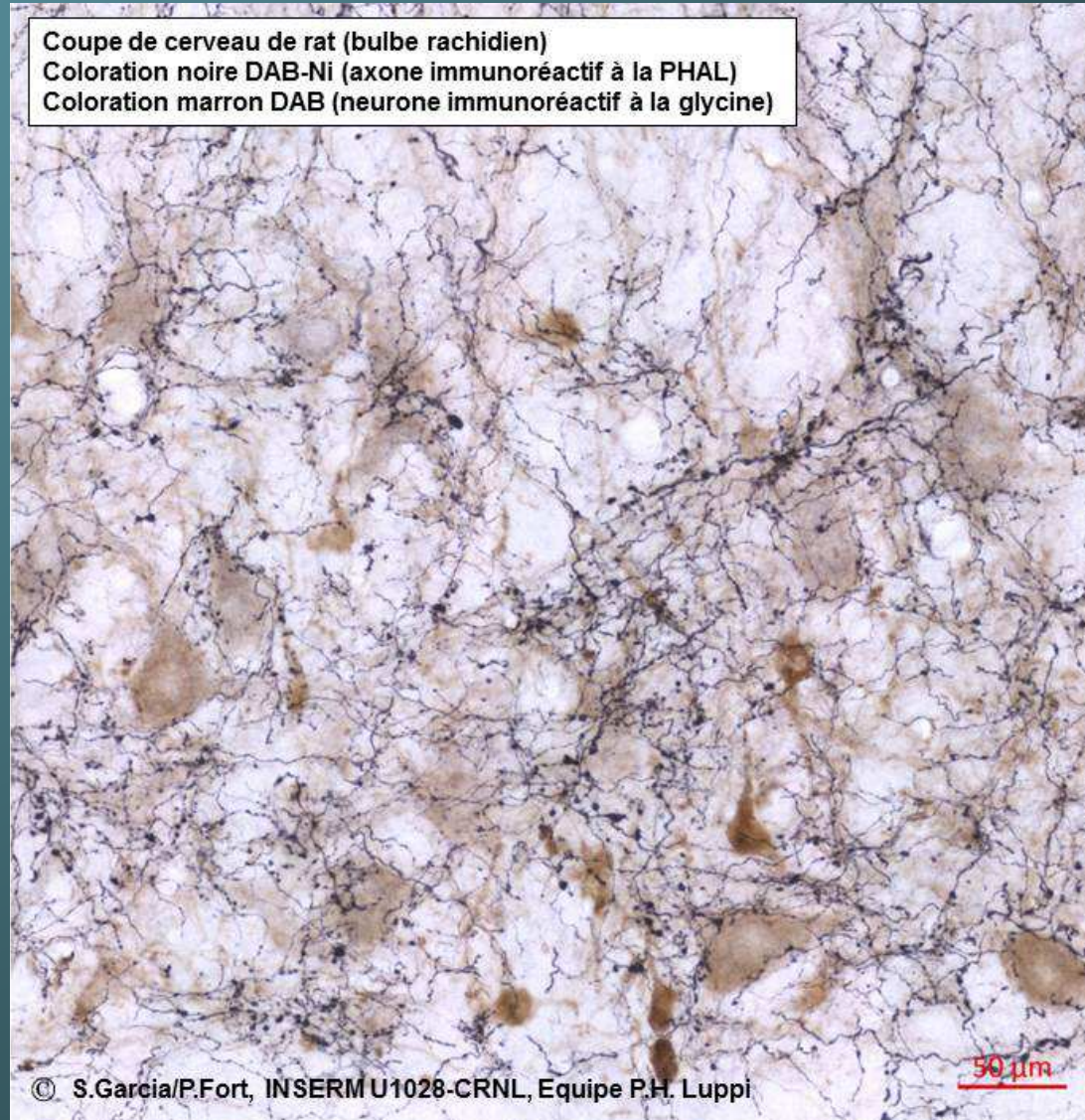
Le montage des lames doit être homogène, les lamelles ne doivent pas dépasser



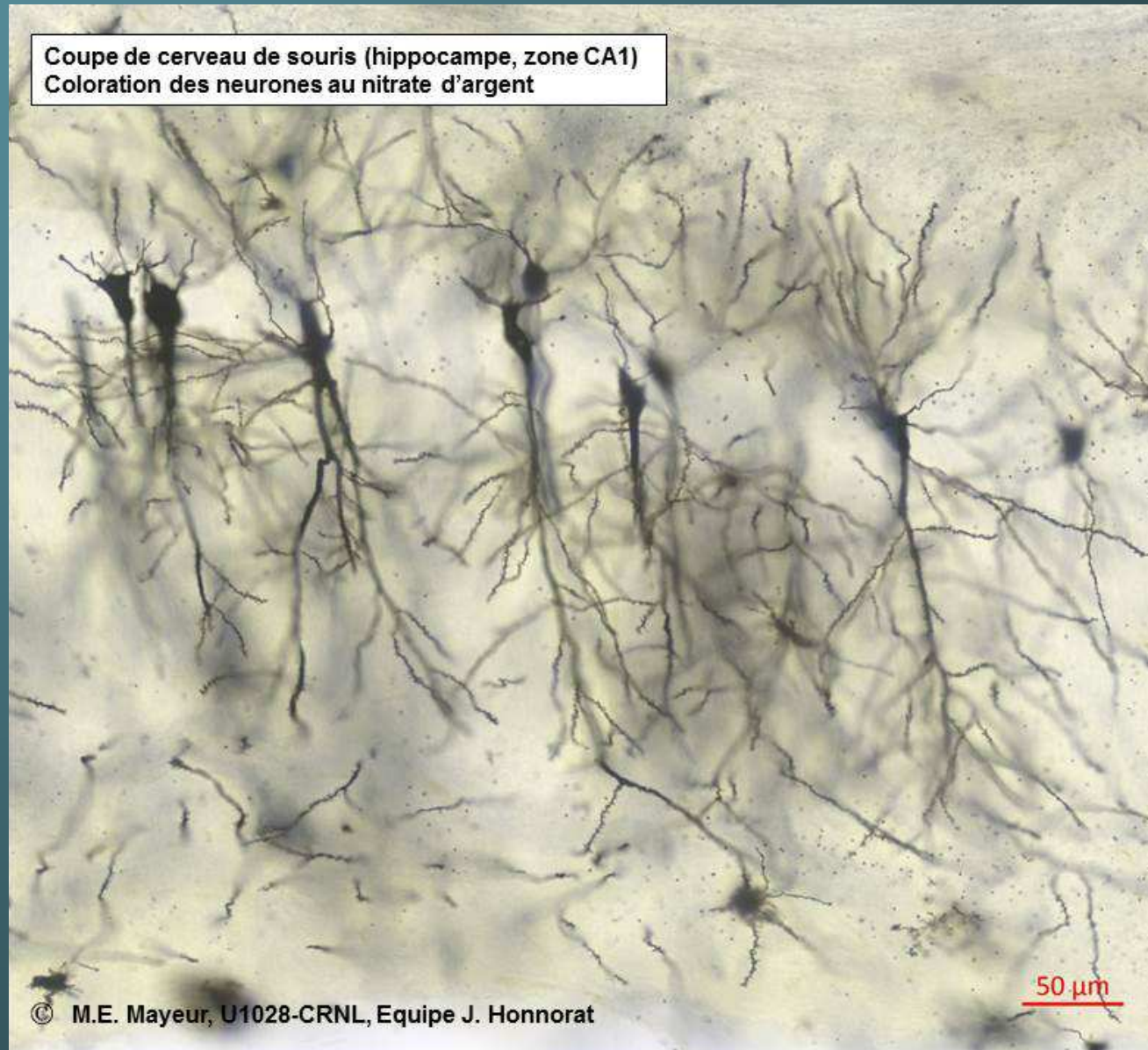
ZEISS Axio Scan.Z1 en images



ZEISS Axio Scan.Z1 en images

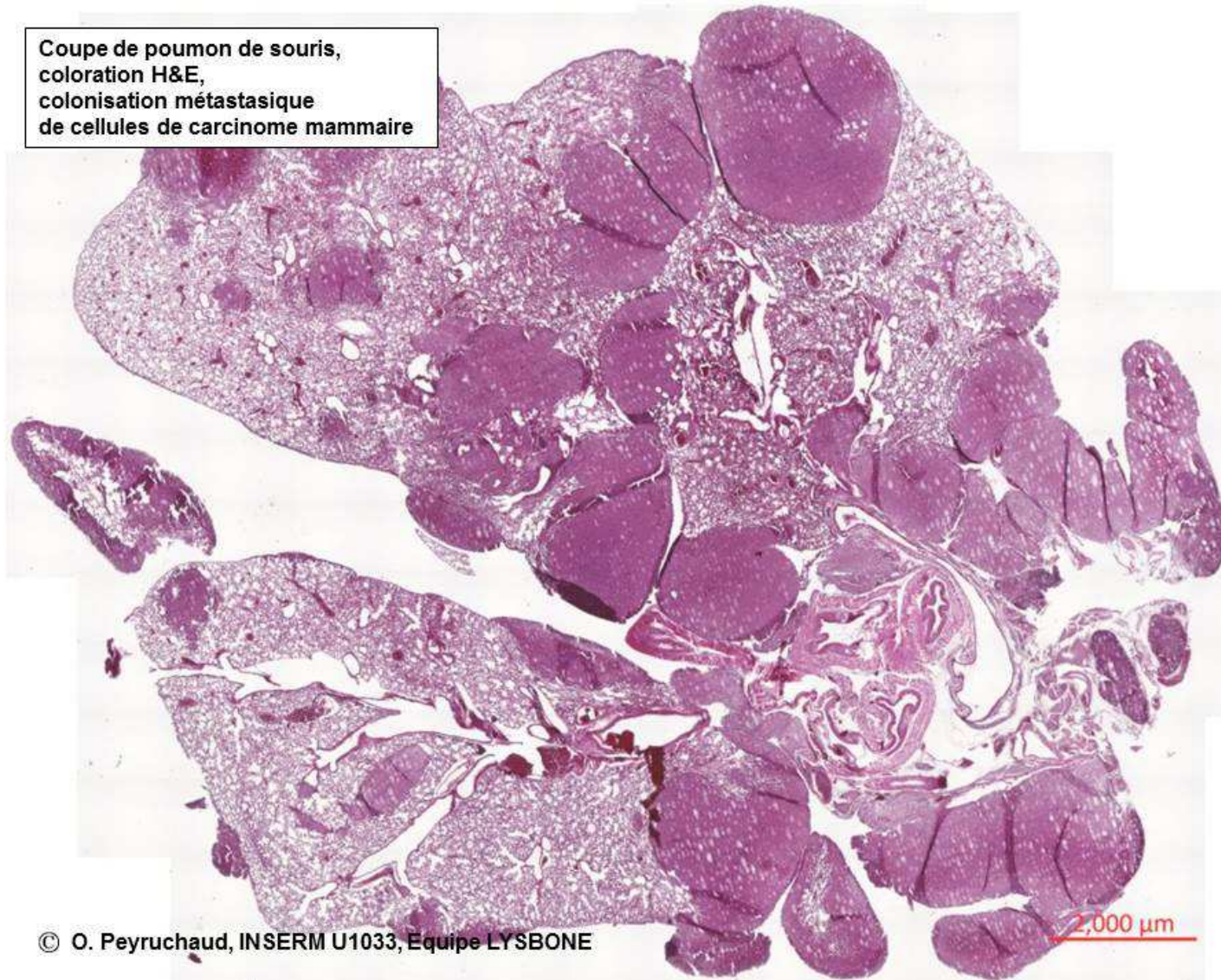


ZEISS Axio Scan.Z1 en images



ZEISS Axio Scan.Z1 en images

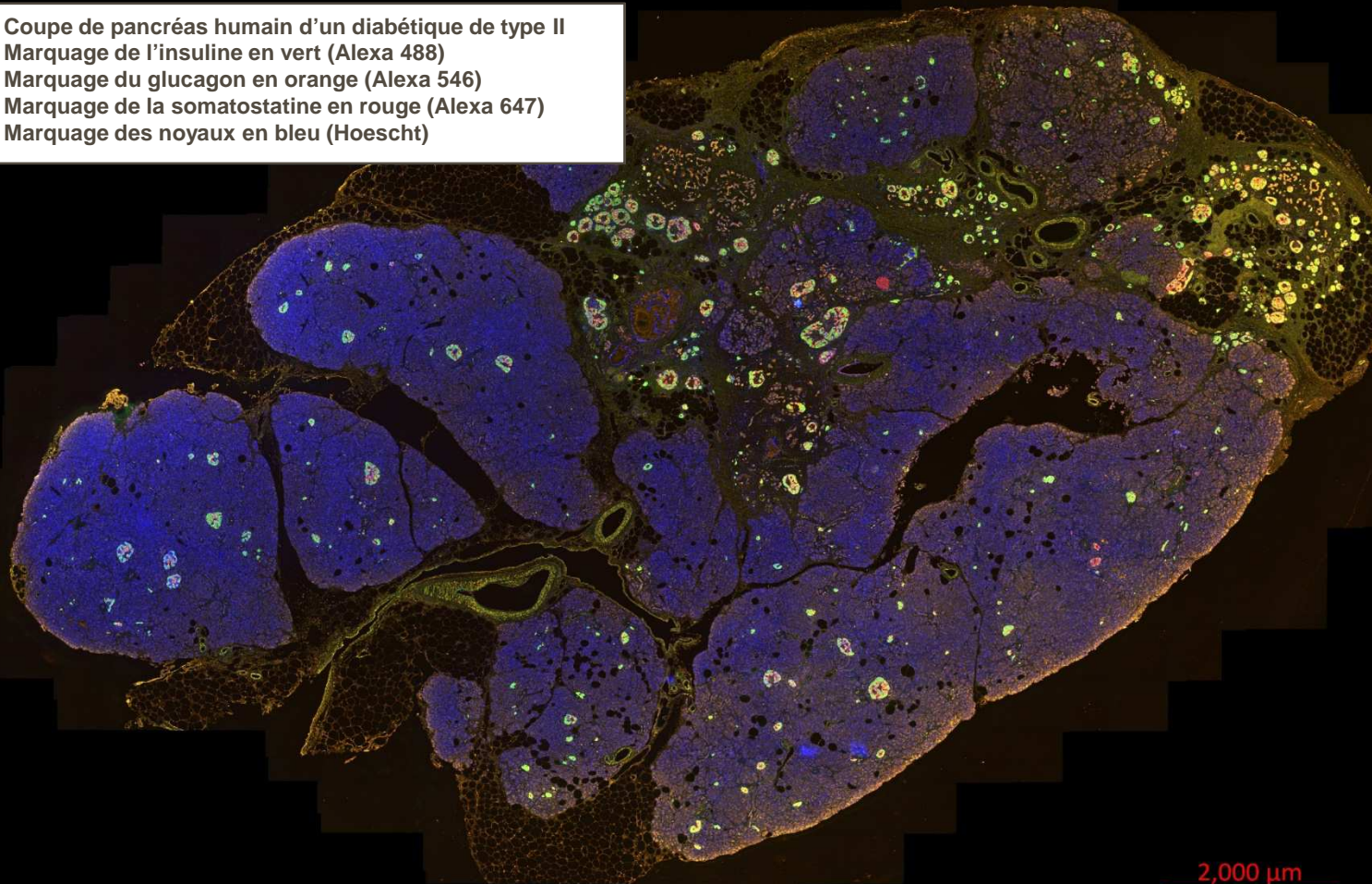
Coupe de poumon de souris,
coloration H&E,
colonisation métastatique
de cellules de carcinome mammaire



© O. Peyruchaud, INSERM U1033, Equipe LYBONE

ZEISS Axio Scan.Z1 en images

Coupe de pancréas humain d'un diabétique de type II
Marquage de l'insuline en vert (Alexa 488)
Marquage du glucagon en orange (Alexa 546)
Marquage de la somatostatine en rouge (Alexa 647)
Marquage des noyaux en bleu (Hoescht)

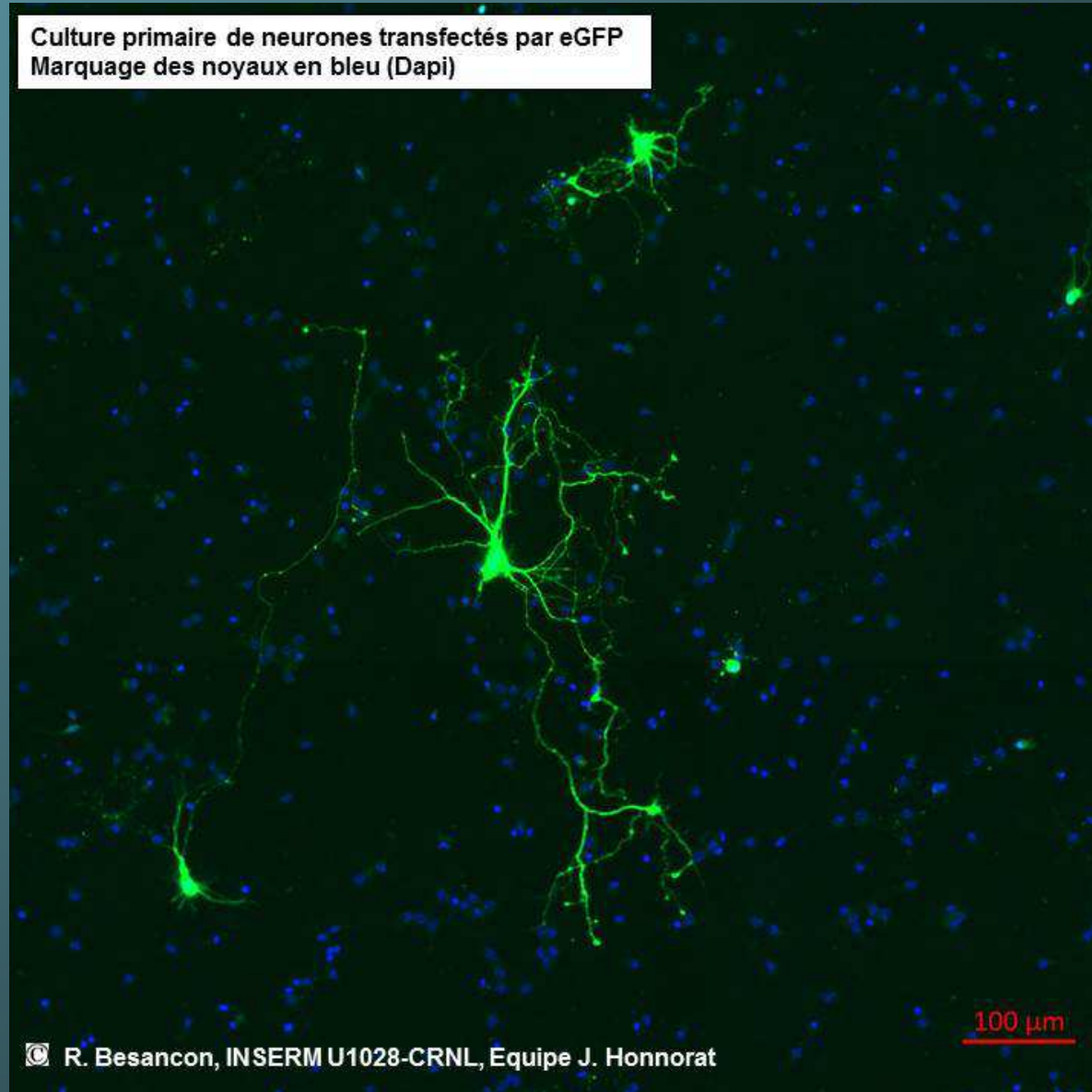


C. Thivolet, INSERM U1060-Carmen, Equipe J. Rieusset, C.Thivolet

2,000 μm

ZEISS Axio Scan.Z1 en images

Culture primaire de neurones transfectés par eGFP
Marquage des noyaux en bleu (Dapi)



© R. Besancon, INSERM U1028-CRNL, Equipe J. Honnorat



Informations et contact

ciqle.univ-lyon1.fr

ciqle@univ-lyon1.fr